

HÄFLA GALLERDURK

Kapad gallerdurk med kantstål och urtag

Toleranser:

Mått A +0 -5 mm

Mått B +0 -5 mm

Mått C -0 +8 mm

Mått D -0 +8 mm

Diagonalmått:

Skillnaden i längd hos diagonalerna får inte vara större än +/- 0,006 mm x största längden

Bärstålshöjd:

Höjd t.o.m. 50 mm

Tolerans ±0,75 mm

Höjd över 50 mm

Tolerans ±1,5 mm

Bärstålsböjning:

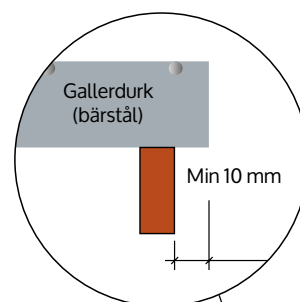
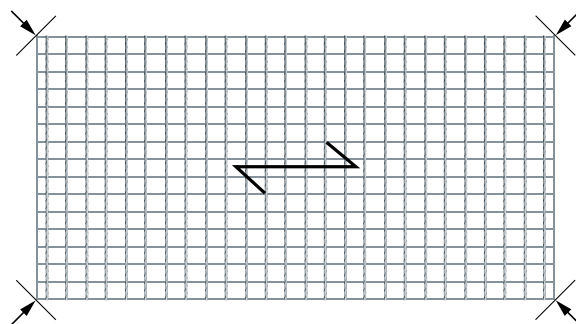
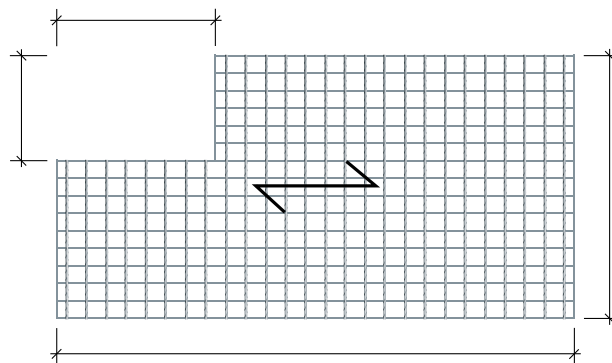
Max. 1/200 av bärmåttet

Tvärstålsböjning:

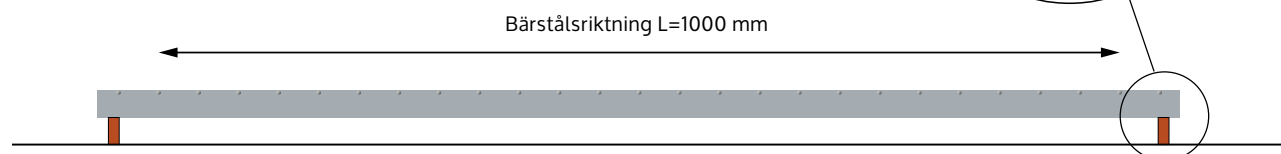
Max. 1/100 av durkbredden

Bärstålslutning:

Max. 1/100 av bärstålslängden



Skevhet/kupighet på gallerdurk med kantstål



Gallerdurken ska vara upplagd på 2 st linjaler med höjd minst 25 mm på plant underlag. Linjaler ska ligga minst 10 mm in från kantstålet för att undvika att svets eller ev. zinkrester påverkar resultatet.

Gallerdurken får inte skeva/kupa mer än 6 mm/meter i bärstålsriktning.



HÄFLA BRUKS AB

Grenadjärtorpsvägen 6 | 612 72 Rejmyre, Sweden, 0151-52 40 00 | info@hafila.se | hafila.se